

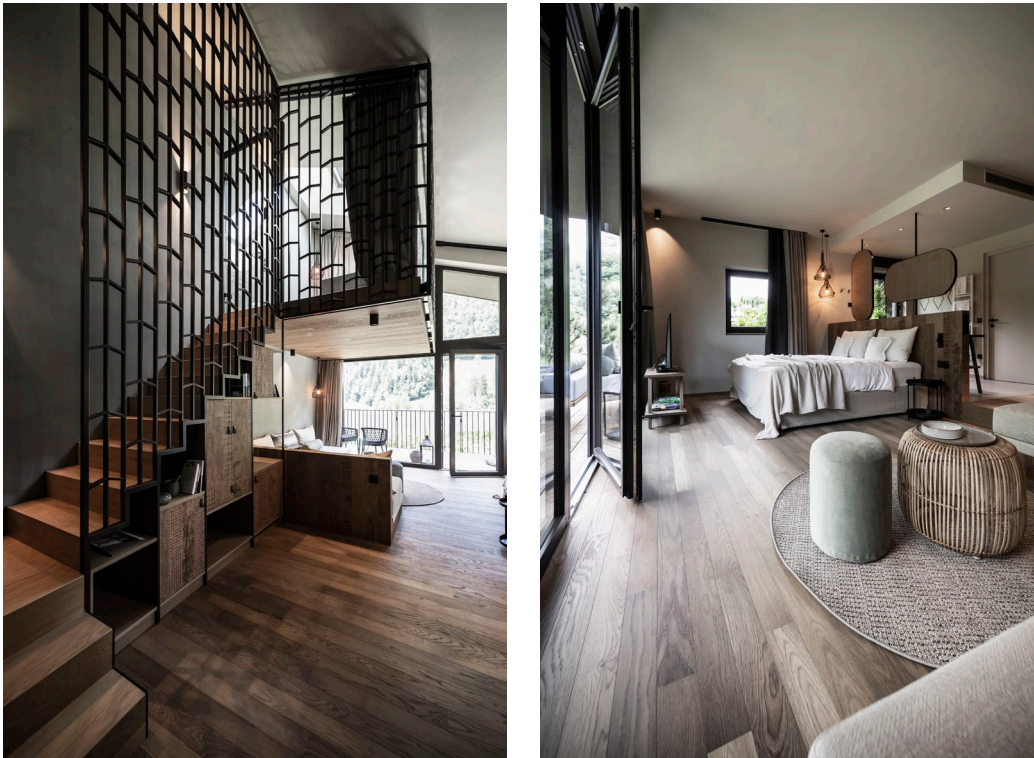
# BAUWERK®

## Parquet

### Infos médias

Une pause bien-être à proximité de la nature

Dans l'Apfelhotel Torgglerhof situé dans le sud du Tyrol, le design moderne côtoie des matériaux naturels de qualité, comme le parquet en bois véritable de Bauwerk.



*Entre les pommiers, les prairies et les montagnes, les vacances sont savoureuses dans l'hôtel Apfelhotel Torgglerhof, situé dans la vallée de Passeier, dans le Tyrol du Sud, qui a été largement rénové et agrandi. Ce projet a permis à une jeune génération d'hôteliers de se lancer dans la transformation d'un lieu historique situé dans un endroit de rêve en une oasis de vacances d'un genre unique. En collaboration avec le bureau d'architecture et de design noa\* - network of architecture de Bolzano, un hôtel proche de la nature a vu le jour, avec une gastronomie et un espace bien-être qui stimulent les sens et choient les hôtes.*

---

Bauwerk Group Schweiz AG  
Neudorfstrasse 49, CH-9430 St. Margrethen  
T +41 (0)71 747 74 74, F +41 (0)71 747 74 75



info@bauwerk.com, www.bauwerk-parkett.com

# BAUWERK®

## Parquet

Les bâtiments existants ont été successivement transformés et agrandis au cours des dernières années avec beaucoup de charme et d'amour du détail. Dans ce contexte, le bureau d'architectes se conforme dans ses projets à l'exigence de « ne pas concevoir des maisons, mais de construire des histoires », comme le raconte Lukas Rungger, l'un des fondateurs de noa\*. « Les personnes exceptionnelles recherchent des histoires exceptionnelles à raconter. Nous les aidons à les trouver, à les célébrer, à les développer », poursuit-il. L'Apfelhotel est devenu l'une de ces histoires architecturales exceptionnelles.



Dès 2014, noa\* a remporté le concours pour l'extension de la structure hôtelière existante, qui a été réalisée en plusieurs étapes. En 2016, l'ancienne grange, située à côté de la maison principale existante avec le restaurant, a été énucléée et transformée. Parallèlement, l'Apfelsauna a été réalisé. En 2020, trois nouveaux bâtiments indépendants, les Gartensuiten, comprenant 18 chambres d'hôtes, ont été construits à l'est de l'ensemble architectural. En outre, la « Brunnenhaus » a été inaugurée, un nouvel espace de bien-être caché sous une colline, ce qui l'intègre au paysage. Il était important pour les concepteurs que leurs interventions ne détruisent pas le caractère de l'ensemble d'origine et que son échelle soit conservée. Pour les nouveaux bâtiments, noa\* a en outre repris le langage architectural traditionnel de l'environnement et l'a réinterprété avec une conception de façade en bois qui sort des sentiers battus.

---

Bauwerk Group Schweiz AG  
Neudorfstrasse 49, CH-9430 St. Margrethen  
T +41 (0)71 747 74 74, F +41 (0)71 747 74 75



info@bauwerk.com, www.bauwerk-parkett.com

# BAUWERK®

## Parquet

### Un refuge de bien-être entre les pommiers

À l'intérieur des Gartensuiten et Gartenlofts spacieux, la nature a une place prépondérante. Du bois, des textiles en fibres naturelles et des tons terreux en quantité déterminent le concept d'intérieur harmonieux. Le parquet de Bauwerk qui y a été posé s'y accorde parfaitement. « Pour nous, il était clair dès le départ qu'il devait s'agir d'un véritable plancher en bois », raconte Maria Pichler, la jeune propriétaire de l'hôtel. « Le parquet est valorisant et attrayant et transmet aux hôtes un sentiment de naturel et d'habitat sain à chaque fois qu'ils y posent le pied. » Les architectes de noa\* poursuivent : « Le parquet de Bauwerk confère aux pièces une sensation de chaleur incomparable ».

### Le naturel à chaque pas

Le choix s'est arrêté sur les planchers Villapark et Cleverpark, tous deux dans l'essence chêne légèrement fumé Crema dans une classification vivante et avec un chanfrein sur la longueur. « Le design des sols, avec ses jeux de couleurs, est en harmonie avec l'aménagement de la pièce », expliquent les architectes de noa\*. « Le parquet a un aspect très naturel avec les veines du bois visibles. Il est élégant sans être rustique ».

### Des solutions innovantes pour des espaces particuliers

Quelque 850 mètres carrés de parquet Bauwerk ont été posés dans les nouveaux Gartensuiten de l'Apfelhotel. Certains de ces bâtiments exploitent l'espace élevé sous le pignon ouvert avec une mezzanine confortable accueillant des lits. Celle-ci est accessible par un escalier interne qui offre également de l'espace pour le stockage et les rangements. Et là encore, on retrouve le grand art et la qualité du travail du bois de Bauwerk : les marches d'escalier et les paliers sont fabriqués dans le même bois que le parquet et ont la même couleur et le même traitement de surface ainsi qu'un degré de brillance identique.

### Fabriqués et posés au plus haut niveau

Villapark et Cleverpark sont fabriqués avec la plus grande précision au siège de Bauwerk à St. Margrethen. Villapark se distingue par le format généreux de ses lames extra larges de plus de deux mètres de long. Testées par des instituts indépendants, il est prouvé que les solutions Bauwerk sont absolument saines pour l'habitat. La vitrification B-Protect® utilisée préserve la beauté naturelle ainsi que l'aspect mat du sol en bois tout en le rendant très facile d'entretien.

C'est l'entreprise familiale expérimentée du Tyrol du Sud, Simonazzi, qui s'est chargée de la

---

Bauwerk Group Schweiz AG

Neudorfstrasse 49, CH-9430 St. Margrethen

T +41 (0)71 747 74 74, F +41 (0)71 747 74 75



info@bauwerk.com, www.bauwerk-parkett.com

# BAUWERK®

## *Parquet*

pose professionnelle du parquet Bauwerk. Le chef de projet en charge, Roland Steinmair, raconte : « Nous travaillons depuis de nombreuses années avec Bauwerk Parquet et sommes toujours admiratifs de la facilité avec laquelle les sols en bois peuvent être posés. L'ajustement et la finition précise des lames sont uniques sur le marché. Nous recommandons sans hésitation Bauwerk aux architectes et aux maîtres d'ouvrage, ainsi qu'à la famille Pichler de l'Apfelhotel. Le parquet de Bauwerk sera également utilisé pour la prochaine phase de construction, actuellement en cours de planification ».

### **Données + faits**

Maître d'ouvrage : Apfelhotel Torgglerhof, famille Pichler,  
Saltaus (St. Martin in Passeier, IT), [www.apfelhotel.com](http://www.apfelhotel.com)

Architecture et architecture d'intérieur : noa\* - network of architecture,  
Bolzano (IT), [www.noa.network](http://www.noa.network)

Achèvement des Gartensuiten : 2020

Poseurs : Simonazzi GmbH, Völs am Schlern (IT), [www.simonazzi.bz.it](http://www.simonazzi.bz.it)

Parquet : Villapark et Cleverpark Chêne légèrement fumé Crema de Bauwerk Parquet

Photos : Alex Filz, [www.alexfilz.com](http://www.alexfilz.com)

---

Bauwerk Group Schweiz AG

Neudorfstrasse 49, CH-9430 St. Margrethen

T +41 (0)71 747 74 74, F +41 (0)71 747 74 75



[info@bauwerk.com](mailto:info@bauwerk.com), [www.bauwerk-parkett.com](http://www.bauwerk-parkett.com)