

WEITSICHT

Die herrliche Aussicht wurde in die Planung integriert. Sie kann drinnen und draußen genossen werden.



Moderner Flachdachbau mit grandioser Aussicht

Für Pia und Florian ist ein Traum in Erfüllung gegangen. Dieses Haus mit spektakulärer Aussicht nennen sie nun ihr Zuhause. Dafür war architektonisches Know-how gefragt.

TEXT: MICHAELA RICHTER | FOTOS: SIMONE VOGEL, ZÜRICH

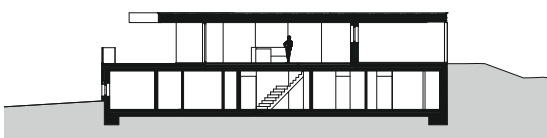


Oben Der moderne Flachdachbau fügt sich mit einer schwarzen Stahlfassade zurückhaltend in die übrige Umgebung ein. **Unten** Ein Teil des Untergeschosses ragt soweit hervor, dass die Fläche darüber mit südwestlicher Ausrichtung als Sonnenterrasse genutzt werden kann – Weitsicht inklusive.

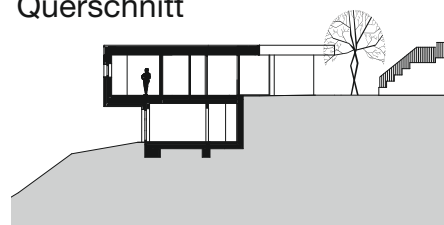


Längs- und Querschnitt des modernen Hauses am Hang

Längsschnitt



Querschnitt



Geschicht integriert sich der Betonmassivbau in das abschüssige Gelände. Bei der Verschiebung der beiden Geschosse zueinander bewies der Architekt Planungsgenauigkeit.



Links Betondecke trifft auf Holzboden – gegensätzliche Materialien wirken harmonisch. Oben Die Formpark-Dielen wurden in unterschiedlicher Richtung verlegt. Unten Die offen angelegte Küche bildet den familiären Mittelpunkt des neuen Hauses.

Mit diesem wunderbaren Haus auf dem elterlichen Hanggrundstück im St. Galler Rheintal verwirklichen sich Pia Heule und ihr Mann Florian einen Traum. In Zusammenarbeit mit Bänziger Lutze Architektur entstand ein Betonmassivbau mit einer Fassade aus schwarzem Stahl. Die Grundidee erklärt Architekt Björn Lutze so: „Im elterlichen Garten entstanden zwei zueinander verschobene Baukörper am Hang, die mit den umstehenden Gebäuden einen Hof bilden. Der untere Körper beherbergt die Schlafräume und richtet sich nach Osten aus, im oberen, südwestlich ausgerichteten wird gewohnt.“ Bei der Planung stand das rege Familienleben der Bauherren im Fokus, weshalb die offene Küche mit großem Esstisch den Mittelpunkt des Hauses bildet. Pia arbeitet bei Bauwerk Parkett als Director Marketing Bauwerk Brand. Deshalb verwundert es nicht, dass die Familie für den Fußboden das elegante Parkett Formpark in naturgeölter Eiche von Bauwerk Parkett wählte. „Es sieht nicht nur schön aus, sondern ist zudem praktisch in der Pflege. Daher eignet es sich besonders gut, wenn Kinder im Haus sind“, lächelt Pia. „Das war eine gute Entscheidung.“

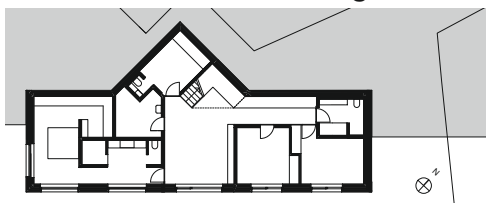


AUF EINEN BLICK

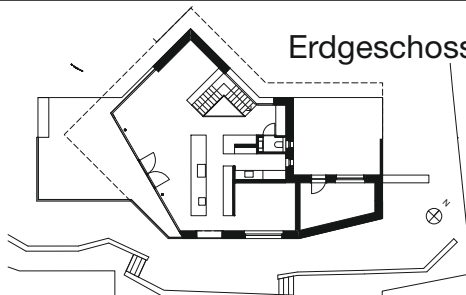
Lage Das Haus befindet sich auf einem Hanggrundstück im St. Galler Rheintal (Schweiz). **Größe** Mit Erdgeschoss und Untergeschoss fügt es sich auf perfekte Weise in den Hang ein. **Highlights** Bei der Ausstattung schwärmen die Bauherren besonders vom Formpark Parkett von Bauwerk Parkett.

Die Grundrisse zeigen eine individuelle Raumaufteilung

Untergeschoss



Erdgeschoss



Entsprechend den familiären Bedürfnissen wurden Untergeschoss und Erdgeschoss individuell aufgeteilt. Die Räume versprechen optimale Tageslichtnutzung und spannendes Flair.